

Съдържание:

Нови видове поръчки в платформата Delta Broker	2
Пазарна поръчка:	2
1. Пазарни поръчки "веднага или никога"(IOC)	2
2. Пазарни поръчки "изпълни или отмени" (FOK)	2
Поръчки от вида пазарни-към-лимитирани	6
Лимитирани поръчки	6
Айсберг поръчки	7
Стоп поръчки.....	9
"Стоп-маркет".....	9
"Стоп-лимит"	9
Нови колони в меню "Котировки"	10
Нова колона в "Поръчки и сделки"	13

Нови видове поръчки в платформата Delta Broker!!!

Пазарна поръчка:

Платформата предоставя възможност да се подават следните видове пазарни поръчки, които в зависимост от условията за изпълнение по време на непрекъснатата търговия, могат да бъдат:

1. Пазарни поръчки **“веднага или никога”(IOС)** - изпълняват се незабавно и във възможно най-пълен обем. Неизпълнената част от поръчката се отменя от системата на БФБ; фиг.1

1. Поръчка за TRACE

Trace group Hold AD-Stara Zagora ISIN:BG1100049078

Код инструмент: T57

Сделка: Купува Продава

Купува: 0.000 Продава: 0.000

Купувате T57: 1

Тип поръчка: Пазарна Пазарна към лимит Лимит Айсберг Стоп маркет Стоп лимит

Валидност: 10.06.2008

Вероятна цена: 0.000 BGN

Тип: IOС, FOK, -

Фази: MT-основна търговия

Сума в BGN: 0.00

Такса BGN: 0.00

Свободни средства BGN: 61'281.12

Декларацията е подписана! >>>

Отмени Изпълни Затвори

фиг.1

Вида на поръчката може да се избира от падащото меню “Тип” показано на фиг.1, като по подразбиране пазарната поръчка е **“веднага или никога”(IOС)**.

2. Пазарни поръчки **“изпълни или отмени”(FOK)**, - изпълняват се незабавно и в пълен обем, а ако това е невъзможно, се отменят от системата на БФБ ; фиг.2

1. Поръчка за TRACE

Trace group Hold AD-Stara Zagora ISIN:BG1100049078

Код инструмент: T57

Сделка: Купува Продава

Купува: 0.000

Продава: 0.000

Купувате T57: 1

Тип поръчка: Пазарна Пазарна към лимит

Лимит Айсберг

Стоп маркет Стоп лимит

Валидност: 10.06.2008

Вероятна цена: 0.000 BGN

Тип: (dropdown menu open showing ЮС, FOK)

Фази: МТ-основна търговия

Сума в BGN: 0.00

Такса BGN: 0.00

Свободни средства BGN: 61'281.12

Декларацията е подписана! >>>

Отмени Изпълни Затвори

фиг.2

Пазарните поръчки “изпълни или отмени” са достъпни от падащото меню “Тип” показано на фиг.2.

3. **Обикновени пазарни поръчки**, при които не е указано допълнително условие за изпълнение , ЮС или FOK фиг.3

1. Поръчка за TRACE

Trace group Hold AD-Stara Zagora ISIN:BG1100049078

Код инструмент: T57

Сделка: Купува Продава

Купува: 0.000

Продава: 0.000

Купувате T57: 1

Тип поръчка: Пазарна Пазарна към лимит

Лимит Айсберг

Стоп маркет Стоп лимит

Валидност: 10.06.2008

Вероятна цена: 0.000 BGN

Тип: (dropdown menu open showing ЮС, FOK)

Фази: МТ-основна търговия

Сума в BGN: 0.00

Такса BGN: 0.00

Свободни средства BGN: 61'281.12

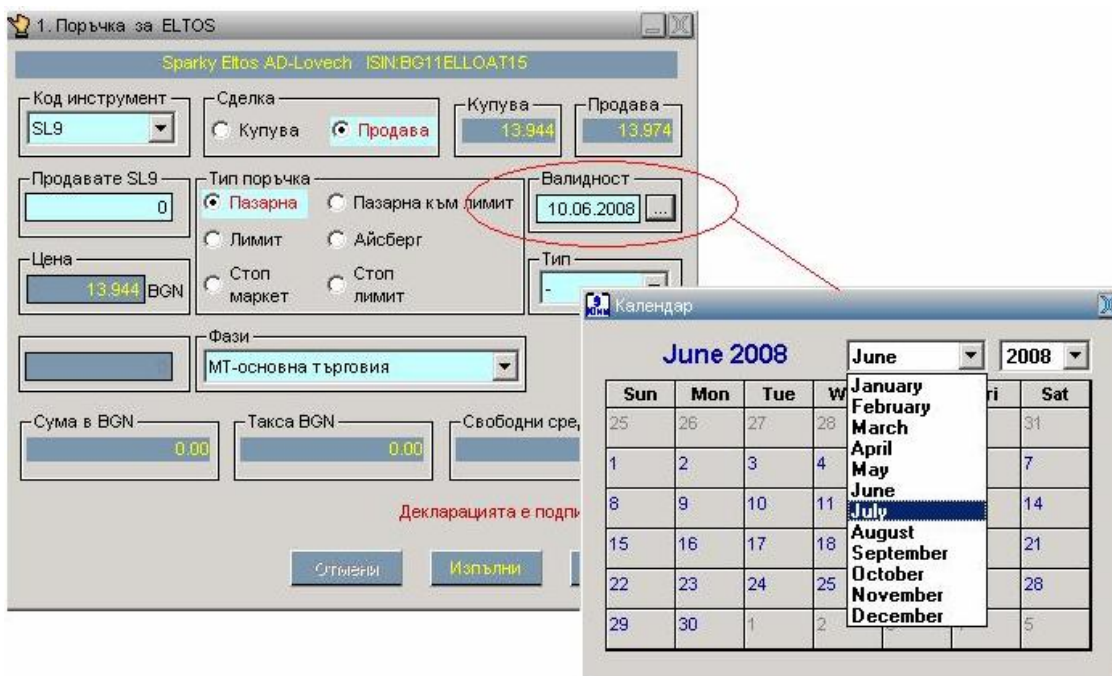
Декларацията е подписана! >>>

Отмени Изпълни Затвори

фиг. 3

Внимание!!! При подаване на пазарна поръчка без допълнително условие за изпълнение, ИОС или FOK, е изключително важно да се знае, че ако поръчката не бъде изпълнена веднага, останалото количество ще бъде активно в системата на борсата, докато не се изпълни изцяло или докато не бъде отменено. Цената на изпълнение на остатъчното количество и на самата пазарна поръчка ще зависи както от моментното състояние на пазара, така и от различни параметри, описани подробно в правилника на БФБ.

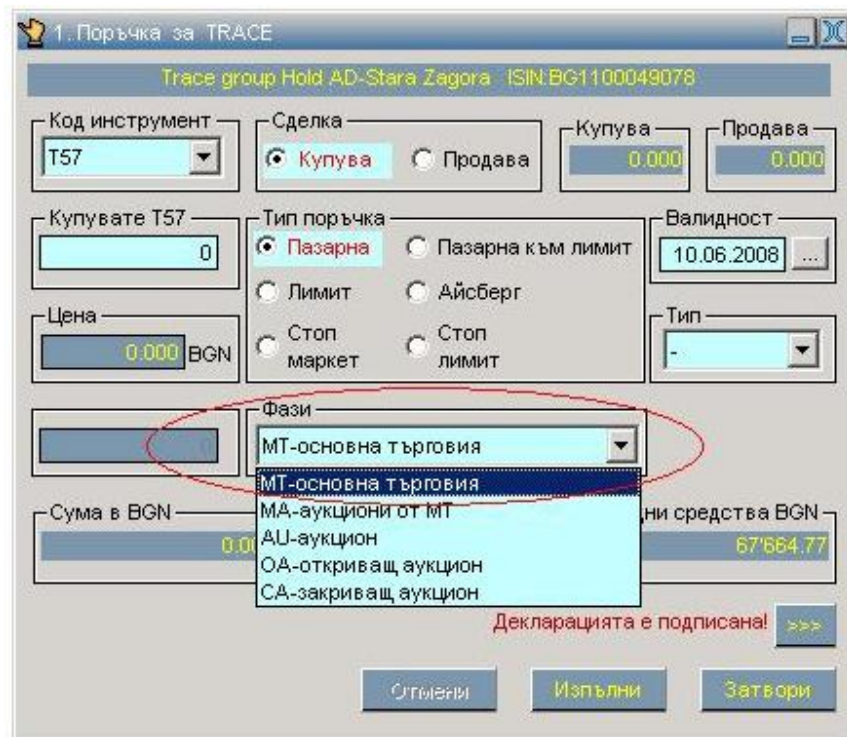
На пазарните поръчки, при които не е указано допълнително условие за изпълнение, е възможно да се задава валидност до определена дата. Това става от меню “Валидност” (фиг.4.), при избирането на което се отваря календар, чрез който може да се избере определена дата.



фиг. 4

Важно е да се знае, че максимално възможната валидност на поръчките е 90 календарни дни, след изтичането на които те се отменят автоматично от системата на борсата!

На пазарните поръчки, при които няма допълнително условие за изпълнение от типа ИОС или FOK, е възможно да бъде указано ограничение през кои фази от търговията те да бъдат активни. (фиг. 5).



фиг. 5

Възможните ограничения на поръчките, по отношение фазата на протичане на търговията, са следните :

MT - основна търговска фаза

Само през основната търговска фаза :

Поръчката е изпълнима само през основната търговска фаза, която обхваща времето от началото на откриващия аукцион до края на закриващия аукцион или до края на междинния закриващ аукцион.

МА - аукциони от MT (основна търговска фаза)

Само на аукциони от основната търговска фаза:

Поръчката е изпълнима само на аукционите от основната търговска фаза.

AU = само на аукцион

Само на аукцион:

Поръчката е валидна само за редовни аукциони.

OA = само на откриващ аукцион

Само на откриващ аукцион :

Поръчката е валидна само за откриващи аукциони.

СА = само на закриващ аукцион

Само на закриващ аукцион:

Поръчката е валидна само за закриващи аукциони. Ограничението за търгуване "само на закриващ аукцион" се отнася за закриващ аукцион или за междинен закриващ аукцион.

Поръчки от вида пазарни-към-лимитирани – това са пазарни поръчки, които се удовлетворяват по цената на най-добрата насрещна лимитирана поръчка. Ако към момента на въвеждането такава не съществува или са активни единствено насрещни пазарни поръчки, поръчката от тип “пазарна-към-лимитирана” се отхвърля от системата на БФБ. Фиг. 6

1. Поръчка за TRACE

Trace group Hold AD-Stara Zagora ISIN:BG1100049078

Код инструмент: T57

Сделка: Купува Продава

Купува: 155.000

Продава: 155.000

Купувате T57: []

Тип поръчка: Пазарна Пазарна към лимит Лимит Айсберг Стоп маркет Стоп лимит

Валидност: 11.06.2008

Цена: 155.000 BGN

Тип: []

Фази: MT-основна търговия

Сума в BGN: 0.00

Такса BGN: 0.00

Свободни средства BGN: 67'199.77

Декларацията е подписана! >>>

Отмени Изпълни Затвори

Фиг. 6

Лимитирани поръчки - поръчки за покупка или продажба на определено количество финансови инструменти при посочена пределна цена. При тях е възможно да се задават ограничения за търгуване по отношение фазите на търговия, както и валидност до определена дата или до отмяна. (фиг. 7)

1. Поръчка за TRACE

Trace group Hold AD-Stara Zagora ISIN:BG1100049078

Код инструмент: T57

Сделка: Купува Продава

Купува: 155.000 | Продава: 155.000

Купувате T57: 1

Тип поръчка: Лимит Пазарна Пазарна към лимит Айсберг Стоп маркет Стоп лимит

Валидност: 11.06.2008

Цена: 155.000 BGN

Тип: -

Фази: MT-основна търговия

Сума в BGN: 155.00 | Такса BGN: 0.00 | Свободни средства BGN: 67'509.77

Декларацията е подписана! >>>

Отмени | Изпълни | Затвори

фиг.7

Важно е да се знае, че максимално възможната валидност на поръчките е 90 календарни дни, след изтичането на които се отменят автоматично от системата на борсата!

Айсберг поръчки - това са лимитирани поръчки с валидност за деня, които се характеризират с общ обем и с върхов (пиков) обем и при които във всеки един момент в системата на БФБ е видима само остатъчната част от върховия обем.

2. Поръчка за ELHIM

Elhim Iskra AD-Pazardzhik ISIN:BG11ELPABT16

Код инструмент: 52E

Сделка: Купува Продава

Купува: 5.242 | Продава: 5.242

Купувате 52E: 1000

Цена: 5.242 BGN

Тип поръчка: Пазарна Пазарна към лимит Айсберг Лимит Стоп маркет Стоп лимит

Валидност: 11.06.2008

Peak QTY: 110

Фази: МТ-основна търговия

Сума в BGN: 5'242.00 | Такса BGN: 0.00 | Свободни средства BGN: 62'422.77

Декларацията е подписана! >>>

Отмени | Изпълни | Затвори

фиг.8

В полето “Купува” се въвежда целия обем на поръчката, в полето “Цена”- цената на поръчката, а в полето “Peak QTY” се въвежда пиковия обем на поръчката (фиг.8).

Важно е да се знае!!!

Общият обем на “айсберг” поръчката е минимум 1 000 (хиляда) броя финансови инструменти.

Върховият обем е минимум 10 (десет) на сто от общия обем на “айсберг” поръчката.

След изпълняване на остатъчната част от върховия обем системата на БФБ въвежда поръчка със същата цена и нов върхов обем до изчерпване на общия обем.

Последната въведена поръчка в системата е с обем, равен на остатъчния общ обем на “айсберг” поръчката.

“Айсберг” поръчките не се обозначават по специален начин в системата на БФБ.

По време на аукциони “айсберг” поръчките участват с пълния си обем.

За “айсберг” поръчките не могат да се определят допълнителни условия за изпълнение и ограничения за търгуване.

Стоп поръчки - платформата поддържа и двете разновидности на стоп поръчките, “Стоп-маркет” и “Стоп-лимит” - валидни за търговия с “ХЕТРА”.

“Стоп-маркет” е поръчка, която се активира и се превръща в пазарна, когато се достигне зададеното в нея ниво. В полето “Купувате” или ”Продавате”, в зависимост от избора на съответния вид операция, се въвежда желаното количество а в полето “Цена” – цената, на която ще се задейства съответния стоп. фиг.9

2. Поръчка за TRACE

Trace group Hold AD-Stara Zagora ISIN:BG1100049078

Код инструмент: T57

Сделка: Купува Продава

Купува: 155.000 | Продава: 155.000

Купувате T57: 10

Цена: 155.000 BGN

Тип поръчка: Пазарна Пазарна към лимит Стоп маркет Стоп лимит

Валидност: 11.06.2008

Тип: -

Фази: MT-основна търговия

Последна сделка: 155.000

Сума в BGN: 1'550.00 | Такса BGN: 0.00 | Свободни средства BGN: 59'576.12

Декларацията е подписана! >>>

Отмени | Изпълни | Затвори

фиг.9

Важно е да се знае, че за поръчка от вида “Стоп-маркет” не могат да се определят допълнителни условия за изпълнение и ограничения за търгуване!

Това означава, че ако дадена поръчка от вида “Стоп-маркет” не бъде изпълнена веднага, останалото количество ще остане активно в системата на борсата, докато не се изпълни изцяло или докато не бъде отменено. Цената на изпълнение на остатъчното количество и на самата “Стоп-маркет” поръчка ще зависи както от на моментното състояние на пазара, така и от различни параметри, описани подробно в правилника на БФБ.

“Стоп-лимит” е поръчка, която се активира и се превръща в лимитирана на заявената от Вас цена, когато пазарът достигне предварително определено от Вас ниво.

2. Поръчка за TRACE

Trace group Hold AD-Stara Zagora ISIN:BG1100049078

Код инструмент: T57

Сделка: Купува Продава

Купува: 155.000 | Продава: 155.000

Продавате T57: 10

Тип поръчка: Пазарна Пазарна към лимит Лимит Айсберг Стоп маркет Стоп лимит

Валидност: 11.06.2008

Цена: 155.000 BGN

Тип: -

Stop limit price: 155.100 BGN

Фази: MT-основна търговия

Последна сделка: 155.000

Сума в BGN: 1550.00 | Такса BGN: 0.00 | Свободни средства BGN: 62676.12

Декларацията е подписана! >>>

Отмени | Изпълни | Затвори

фиг.10

В полето “Купувате” или ”Продавате”, в зависимост от избора на съответния вид операция, се въвежда желаното количество, а в полето “Цена” – цената, на която ще се задейства съответния стоп. В полето “Stop-limit price” се въвежда цената, на която съответният лимит ще бъде активиран на борсата.

Важно!!! Всички стоп-поръчки се задействат единствено на цена на последна сделка.

Нови колони в меню “Котировки”

- “Фаза” - показва текущата търговска фаза. Означенията на различните фази са следните:

ADD = нов инструмент

BETW = междинен аукцион

CCALL = кол-фаза на закриващ аукцион

COBV = фаза за балансиране на пазара (ФБП) на закриващ аукцион

CPOBV = фаза, предлагаща ФБП на закриващ аукцион

DEL = инструментът не се търгува, но все още е в системата

ECALL = кол-фаза на аукцион при приключване на деня

ENDTR = приключване на търговията
EOBV = ФБП на аукцион при приключване на деня
EPOBV = фаза, предхождаща ФБП на аукцион при приключване на деня
HALT = инструментът е в състояние "задържан"
ICALL = кол-фаза на междинен аукцион
IFRZ = спиране ("замръзване") на междинен аукцион
IPO = кол-фаза на междинен аукцион за първично публично предлагане (IPO)
IOBV = ФБП на междинен аукцион
OCALL = кол-фаза на откриващ аукцион
OFRZ = спиране ("замръзване") на откриващ IPO аукцион
OIPO = откриващ IPO аукцион

18

Колони Описание

OOBV = ФБП на откриващ аукцион
OPOBV = фаза, предхождаща ФБП на откриващ аукцион
POSTR = последваща фаза
PRETR = предварителна фаза
QCALL = захранвана с котировки кол-фаза на аукцион/блокови сделки
QFRZ = спиране ("замръзване") на захранвано с котировки IPO
QIPO = захранвана с котировки кол-фаза на IPO
QOBV = захранвана с котировки ФБП
QPOBV = захранвана с котировки фаза, предхождаща ФБП
QPREC = захранвана с котировки фаза, предхождаща кол-фаза на аукцион/ блокови сделки
START = старт
SUSP = спиране
TRADE = непрекъсната търговия
VOLAT = прекъсване за нестабилност

- **“Стоп. инд.”** - Индикатор за прекъсване, показващ какво точно е текущото прекъсване: прекъсване за пазарни поръчки ("M"), прекъсване за нестабилност ("V"), удължено прекъсване за нестабилност ("X") или удължена кол-фаза за продаден вариант ("S").
- **“ПИ”** - Индикатор за възможно прекъсване, предупреждаващ участниците за евентуално прекъсване за пазарни поръчки ("M") или евентуално прекъсване за нестабилност ("V").
- **“Ц. аук.”** - През кол-фазата на аукциона: индикативна тръжна цена; през фазата за балансиране на пазара: определената тръжна цена.

- **“К-во аук.”** - През кол-фазата на аукциона: индикативно количество, което може да се изпълни на индикативната цена; през фазата за балансиране на пазара: количеството, изпълнено на тръжната цена.
- **“Изл. аук.”** - През кол фазата на аукциона: размер и посока на пазарния дисбаланс; през фазата за балансиране на пазара: оставащо количество, което може да бъде поето на тръжната цена. "B" означава излишък от поръчки "купува", "A" – излишък от поръчки "продава".
- **“В/А инд.”** - показва дали излишъкът е от страната на купувачите или на продавачите. "B" означава излишък от поръчки "купува", "A" – излишък от поръчки "продава".
- **“Посл. ц. аук.”** - показва цена от последния аукцион.
- **“ПМ”** - Търговски модел за инструмента. Показва "M" за множество аукциони, "C" за непрекъсната търговия, "O" за един аукцион, "Q" за непрекъснат аукцион и котировки с големи обеми, "L" за непрекъснат аукцион и котировки със стандартни обеми, "B" за блокови сделки.

На фиг. 11 са показани всички гореизброени колони:

Инструмент	Купува	Продава	Фаза	Ц. аук.	К-во аук.	Изл. аук.	В/А инд.	Посл. ц. аук.	Стоп инд.	ПИ	ПМ
AGR	11.500	11.500	POSTR	0	0	0	A	11.5			
ALB	116.990	116.990	POSTR	0	0	0	A	130			
ALBHL	0.000	0.000	VOLA	18.53	7000	100	A	100	E		
AROMA	0.000	0.000	VOLA	2.3	300	9702	B	2	E		
AST	0.950	0.950	POSTR	0	0	0	A	1			
ATERA	0.000	0.000	VOLA	9.5	100	1000	A	8.531	E		
BACB	70.000	70.000	POSTR	0	0	0	A	66.434			
BBML	1.000	1.000	POSTR	0	0	0	A	0			
bg40	1'254.140	1'254.140		0	0	0		0			
BGREIT	95.950	95.950		0	0	0		0			
BHC	6.160	6.160	POSTR	0	0	0	A	6.131			
BOARD	9.439	9.439	POSTR	0	0	0	A	9.43			
BREF	1.994	1.994	POSTR	0	0	0	A	1.994			
CBA.AMG	3.550	3.550	POSTR	0	0	0	A	0			
CCB	25.025	25.025	POSTR	0	0	0	A	25.025			
CENHL	7.700	7.700	POSTR	0	0	0	A	7.01			
CHIM	0.000	0.000	VOLA	2	152483	800	B	28.98	E		
CORP	90.000	90.000	POSTR	0	0	0	A	100			
DEVIN	5.300	5.300	POSTR	0	0	0	A	0			
DOVUHL	12.000	12.000	POSTR	0	0	0	A	12			
ELARG	2.640	2.640	POSTR	0	0	0	A	0			
ELHIM	6.000	6.000	POSTR	0	0	0	A	6			
ELTOS	13.974	13.974	POSTR	0	0	0	A	13.974			
ENM	22.000	22.000	POSTR	0	0	0	A	20.13			
ETR	10.144	10.144	POSTR	0	0	0	A	10			
EUBG	0.000	0.000	VOLA	7	150	150	B	7	E		
EURINS	10.000	10.000	POSTR	0	0	0	A	10			
FEEI	3.700	3.700	POSTR	0	0	0	A	0			
FIB	16.000	16.000	POSTR	0	0	0	A	16			
FZLES	181.000	181.000	POSTR	0	0	0	A	188			

Фиг. 11

Можете да изберете какво да се изписва в панела “Котировки” – досегашният код на инструмента (Disp. Code); новият код в XETRA (XETRA code) или ISIN кода на емисията (ISIN). Това става по следния начин:

Десен бутон в панела “Котировки” и команда “Покажи”:

Инструмент	Купува	Продава	Тренд	Промяна	Обеми	ай-високо	ай-ниско	Отваряне	Закриване
3ZL	0.000	30.000	0.00	0.461 (27.34%)	200	9.000	9.000	9.000	11.461
3KN	0.000	10.160	0.00	0.000			10.160	22.000	22.000
3NB	76.000	93.170	0.00	1.500			76.000	80.000	75.450
3JR	8.500	8.430	0.00	0.000			7.568	8.500	8.490
3TV	0.000	15.002	0.00	0.000			15.000	16.900	16.800
3ZD	0.000	0.000	0.00	0.000			0.000	0.000	9.000
4F6	170.000	205.000	0.00	0.000			170.000	188.230	188.000
4HE	20.000	0.000	0.00	0.000			23.150	23.150	19.127
4L5	0.000	126.000	0.00	0.000			125.000	125.000	125.000
4ID	0.000	0.000	0.00	0.000			3.000	5.580	5.570
4EH	0.000	0.000	0.00	0.000			5.000	7.000	9.500
4I8	8.001	0.000	0.00	0.000			0.000	0.000	10.085
4EC	0.000	2.640	0.00	0.000			2.640	2.640	2.640
4PX	0.000	0.000	0.00	0.000			0.000	0.000	94.112
4CF	0.000	25.065	0.00	0.000			24.900	25.050	25.040
4CK	0.111	0.000	0.00	0.000			0.132	0.132	0.120
5MB	13.500	15.454	0.00	0.000			12.000	14.000	15.480
5MH	15.100	101.000	0.00	0.000			0.000	0.000	11.700
5ODE	241.000	242.000	0.00	0.000			242.000	300.000	245.000
5DOV	8.500	0.000	0.00	0.000					12.000
5ORG	470.000	495.050	0.00	0.000					495.000
5OTZ	8.000	69.010	0.00	0.000					68.962
5MY	100.000	200.000	0.00	0.000					7'000.000
5BN	0.000	69.000	0.00	0.000			61.000	61.000	65.000
5ALB	0.000	0.000	0.00	0.010 (-0.06%)	133'545	100.000	16.990	18.010	18.000
5PET	9.650	10.700	0.00	0.095 (0.89%)	3	10.700	2.000	10.700	10.795
5T6	1.700	1.912	0.00	0.158 (-9.09%)	100	1.738	1.738	1.738	1.580
5BP	9.439	9.440	0.00	0.100 (4.00%)	513	9.440	2.500	2.500	2.600
5BA	0.000	0.000	0.00	0.00 (0.00%)	0	0.000	0.000	0.000	6.160
5SR	7.701	10.000	0.00	1.157 (15750.37%)	1'100	7.700	7.010	7.010	1'111.111

Фиг. 12

Нова колона в “Поръчки и сделки”

В панела поръчки и сделки също има добавена нова колона – “Фаза” (фиг. 13). В нея е оказано за коя фаза от търговията се отнася разглежданата поръчка.

Символите в нея биха могли да бъдат следните:

- MT = основна търговска фаза
- MA = аукциони от основната търговска фаза
- OA = само на откриващ аукцион
- AU = само на аукцион
- CA = само на закриващ аукцион
- EA = само на аукцион при приключване на деня

Отделните фази са подробно обяснени в частта, касаеща типовете поръчки.

Рег.#	Код	К/П	Заявени	Изпълнени	Чакащи	Тип	Заявена цена	Изп. цена	Статус	Валидност	Подадена	Променена	Фаза
76344	AGR	K	10	0	10	лимит	12.000	0.000	потвърдена	12.06.2008	12.06.2008 14:46:15	12.06.2008 14:46:15	MT/-
76288	DEVIN	K	10	0	10	лимит	5.250	0.000	потвърдена	12.06.2008	11.06.2008 17:00:54	11.06.2008 17:00:54	MT/-
76279	AGR	K	10	0	10	лимит	11.500	0.000	потвърдена	17.06.2008	11.06.2008 15:24:06	11.06.2008 15:24:06	MT/-
76223	CHIM	K	10	0	10	лимит	5.615	0.000	потвърдена	10.06.2008	10.06.2008 11:16:47	11.06.2008 15:24:06	MT/-
76222	MOSTS	K	1	0	1	лимит	6'000.000	0.000	потвърдена	10.06.2008	10.06.2008 11:07:09	10.06.2008 11:11:11	Z

Фиг. 13

Добавянето на тази колона става по следния начин: десен бутон в панел “Поръчки и сделки” и избор на “Селектирай колони” (фиг. 14)

Фиг. 14

В подменюто, което се отваря, трябва да изберете “Фази/ Условие”(Фиг. 15):

Селектирай колони

Рег.#
 К/П
 Код
 Заявени
 Изпълнени
 Чакащи

Тип
 Заявена цена
 Изп. цена
 Статус
 Валидност
 Подадена

Променена
 Фази/Условие

Приложи

Фиг. 15